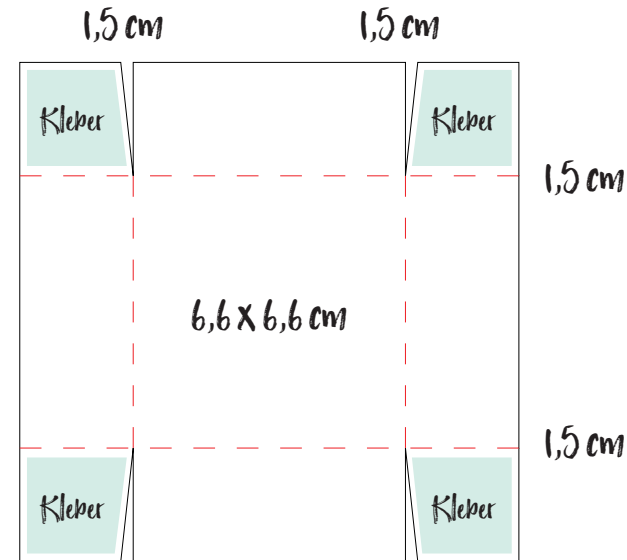
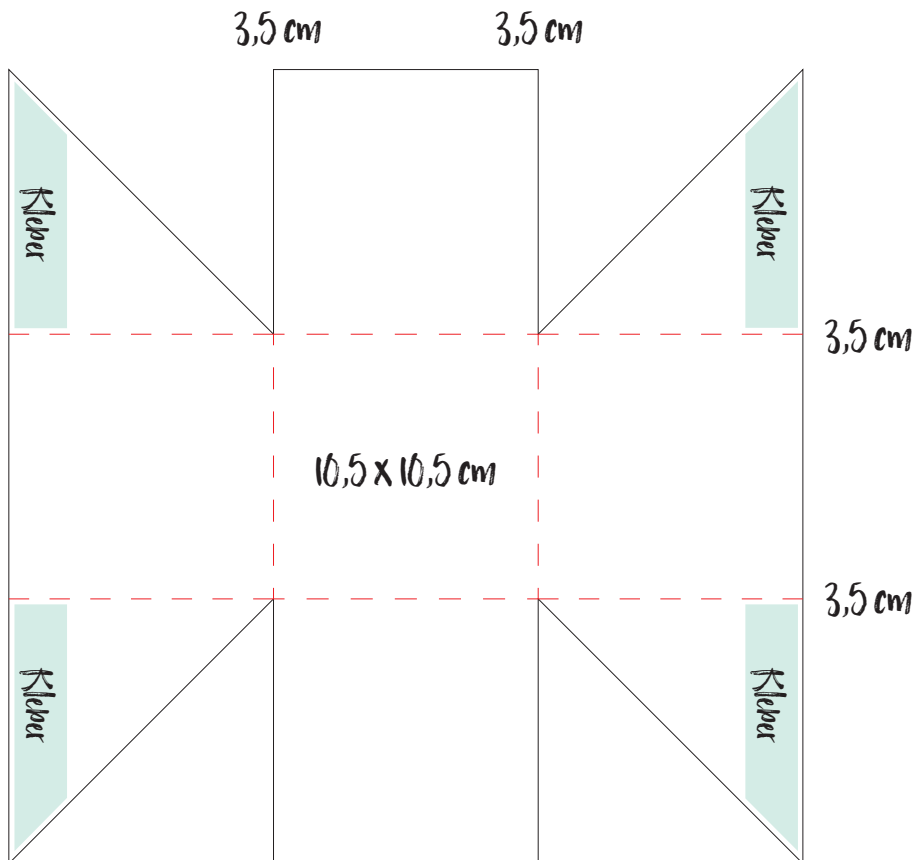


Mini-Explosionsbox

<http://kreativ-format.de/mini-explosionsbox-mon-cherie/>



1. Schneide einen Farbkarton in der Farbe deiner Wahl auf die Größe 10,5 x 10,5 cm zu.
2. Falze diesen jeweils an allen vier Seiten bei 3,5 cm.
3. Schneide anschließend vier Dreiecke (wie auf der Abbildung) aus den Klebelaschen hinaus.
4. Klappe die Dreiecke jeweils in die Richtung der Seitenwand und klebe Sie mit einem Doppelseitigenklebeband fest. So entstehen zwei Einstecklaschen.
5. Schneide nun einen weiteren Farbkarton in der Farbe deiner Wahl auf die Größe 6,6 x 6,6 cm zu.
6. Falze diesen jeweils an allen vier Seiten bei 1,5 cm.
7. Schneide die Klebelaschen ein und klebe sie an der Seitenwand fest, sodass ein Deckel entsteht.
8. Deine Box kann nun zusammengesetzt und dekoriert werden.